

Khel manca,
dikhe pre
mande!

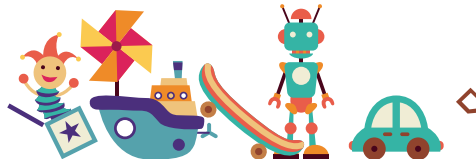
+  Y
FOR INCLUSION



O TOY khera hine laĉhe
thana vaš o ĉhavore
the bare dĵene, na
dikhen pro berša.

Khel manca!

Andro TOY
vaš e inkluzija
khera,
o manuša
the o čhavore
šaj:



Te sikhfol,
the te
khelell



Te khelel
oleha, so hin
andro kher (o hri,
o knižki,
the aver)



Šaj aven pro
kidipena, pro
jekhetane
aktiviti

Te sikhfol
jekh
avrestar



O TOY vaš e inkluzija kher
kamel te kerel jekhetanes le
profesijonalno manušenca, the
na potinde dženenca, save
kamen:

Dikh pre
mandel!

Te
kerel o
workšopi the
jekhetane
aktiviti

Te kerel o
kidipena vaš o
bare manuša the
čhavore

Te
pomožinel
le manušenge
andro TOY vaš e
inkluzija
khera

Te kerel
e propagacija
pal o TOY vaš e
inkluzija andro
školi



Aven ki o TOY
vaš e inkluzija,
te sikhluvas the
te khelas sar e
komunita

Aven amencal!



www.toy4inclusion.eu

O khera TOY vaš e inkluzija hine o than
te dikhel le manušen, te vakerel:

- Andal o SAVORE GENERACIJI (O dži o 99 berša)
- O manuša andal o savore etnika.

TOY vaš e inkluzija pes kerel andre
Belgija, Chorvatsko, Ungriko,
Taliansko, Slovačiko, Slovinsko the
Litva.

O atresis:

Základná škola s materskou školou,
Komenského 2, 053 02 Spišský Hrhov.

Phuterdo:

Hetvin - Parašťuvin (5 d'ives), 8:00 - 15:00.

O financiji khatar e
Europakri unija



Pre kadi publikacija diñas o love the e Europakri komisija, sikhavel ča
e autorengri god'i. E Europakra komisija nane so te kerel oleha, so hin
pisindu u save ginde hine andre publikacija.